



# Les Archers de Richemont

Ont le plaisir de vous inviter à leur

## Concours TAE

TAE International + TAE National

**Le samedi 10 mai 2025**

Stade Michelin - 1, avenue Paul Duplaix - VANNES

### ◆ HORAIRES

Samedi Après-midi	
Ouverture du greffe	13h00
Vérification du matériel	13h30
Entraînement (3 volées d'essai)	13h40
Début des Tirs dès la fin des volées d'entraînement	
Résultats vers 17h	

### ◆ TYPE DE TIRS - CATEGORIES - BLASONS

- Rythme : AB/CD

TAE Distances Internationales			
Arcs	Catégories	Distances	Blasons
Arcs Classiques	U11	20m	Ø 80cm
	U13	30m	Ø 80cm
	U15	40m	Ø 80cm
	U18	60m	Ø 122cm
	U21 à S2	70m	Ø 122cm
	Seniors 3	60m	Ø 122cm
Arcs à poulies	U18 à S3	50m	Ø 80cm (5-X)

TAE Distances Nationales			
Arcs	Catégories	Distances	Blasons
Arcs Classiques	U13	20m	Ø 80cm
	U15	30m	Ø 80cm
	U18 à S3	50m	Ø 122cm
Arcs À poulies	U13 et U15	30m	Ø 80cm
	U18 à S3	50m	Ø 122cm
Arcs nus	U15 et U18	30m	Ø 80cm
	U21 à S3	50m	Ø 122cm

### ◆ MONTANT DES INSCRIPTIONS

Adultes 9€ / Jeunes 7€

### ◆ RECOMPENSES

- aux 3 premiers de chaque catégorie
- par équipes

### ◆ INSCRIPTIONS

⇒ Inscriptions en ligne : <https://vannes-tae.inscriptarc.fr/> pour le 7 mai au plus tard – merci

- Moyens de paiement > en ligne : HelloAsso sur Inscript'arc, chèque à l'ordre des Archers de Richemont, CB, espèces

⇒ Contact : Perrot Magali. 15, route de l'ancienne Gare 56730 - St Gildas de Rhuys - 06 44 26 63 83  
[concours.archersderichemont@gmail.com](mailto:concours.archersderichemont@gmail.com)

### ◆ RESTAURATION

Buvette : boissons chaudes, froides, gâteaux

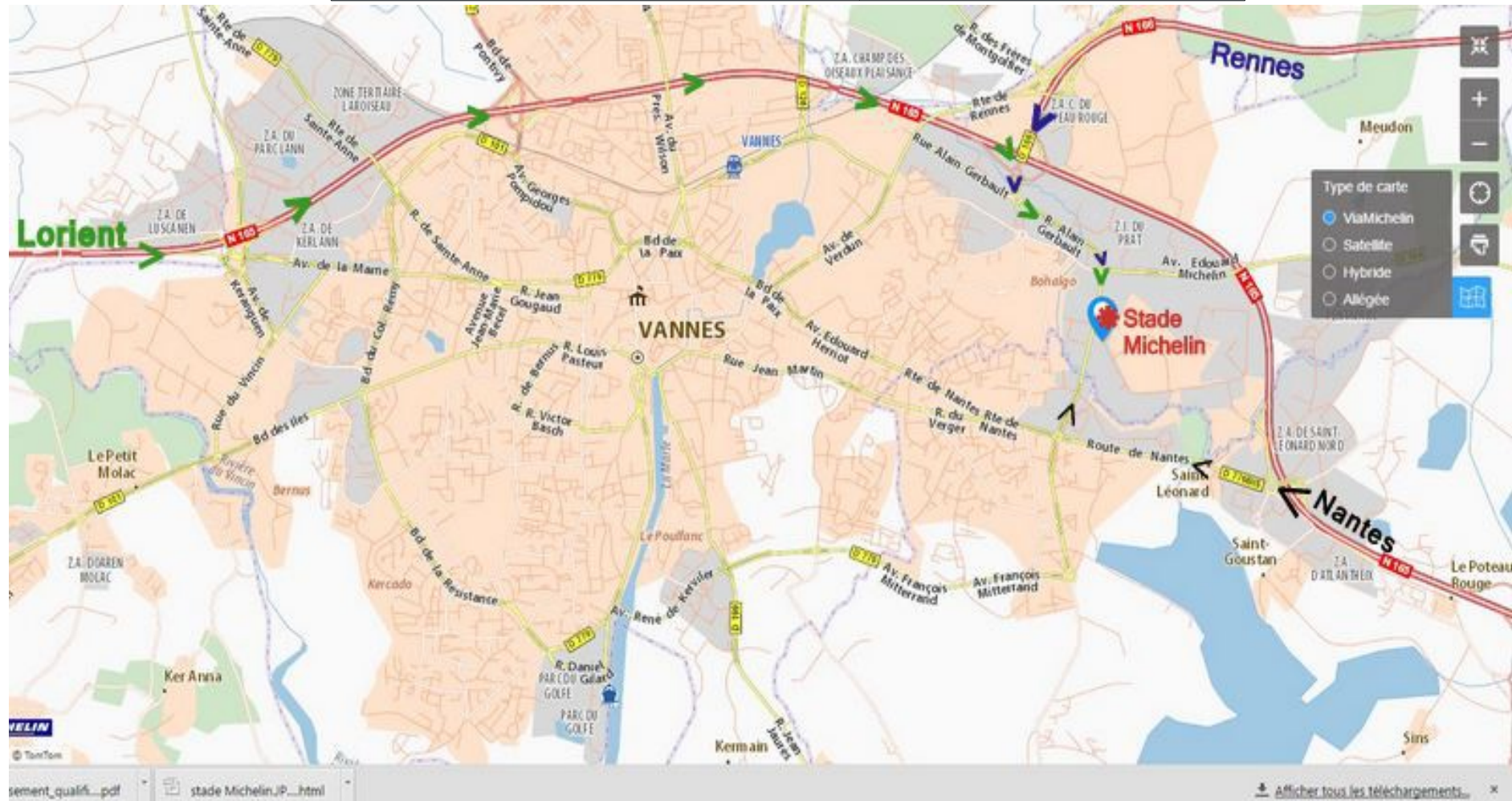


### Coordonnées GPS

Latitude : 47.65608 / N 47° 39' 21.888"  
Longitude : -2.71775 / W 2° 43' 3.9"

### Adresse

**Stade Michelin**  
1, Avenue Paul Duplaix  
56000 Vannes



**Plusieurs parkings à proximité immédiate du stade**