



# LE CD56 DE TIR A L'ARC ET LA COMPAGNIE DES ARCHERS QUEVENOIS



AFFILIATION FFTA  
0356111 -



## Tir Nature ouvert

VOUS INVITENT À PARTICIPER AU

### Championnat Départemental de Tir Nature du Morbihan

## Le 20 AVRIL 2025

### 21 Cibles 2 départs + Double Mixte après le 2ème départ(CD56)

Le règlement du double mixte est disponible sur le site du CD 56

**COMPÉTITION SELECTIVE POUR LE CHAMPIONNAT DE FRANCE**

**Lieu : Terrain de Kermerien à Guidel  
(parcours fléché)**

COORDONNEE GPS : N47°49'40" W003°27'24"

**Départs (105 inscrits maximum par départs)**

	Dimanche Matin	Dimanche après-midi
Ouverture du greffe	8H00 à 9h00	13h00 à 14h00
Echauffement et Contrôle matériel	8H00 à 9h15	13h00 à 14h15
Début des tirs	9h30	14h30

	1 départ	2 départs
Adultes	8€	14€
Jeunes	6€	10€

**Prévoir des bottes en cas de météo pluvieuse**

**Tenue conforme à la réglementation fédérale en vigueur**

**Récompenses**

Récompenses aux 3 premiers de chaque catégorie et aux équipes selon le règlement FFTA  
Classement pour le Championnat Départemental du Morbihan  
Et Classement Général

**RESULTATS ET REMISE DES RECOMPENSES VERS 18H00 SUIVI DU VERRE DE L'AMITIE**

Une buvette sera à votre disposition pendant la durée du concours  
Réservation Rougail Saucisses avec inscription avant le 10 Avril  
(Casse-croustes, Hot-dog, buvettes, pâtisseries).

**Inscriptions**

**La licence compétition est obligatoire pour participer au concours**

**Les archers du Morbihan seront prioritaires jusqu'au 10 Avril**

Inscriptions par courriel ou par courrier :

**Le règlement est à envoyer à l'ordre de « Compagnie des Archers Quevenois » adressé à :**

Didier SANS, 10 Allée des chardons bleus, 56270 Ploemeur

06.81.54.48.28 – courriel : [didier.sans.arc@orange.fr](mailto:didier.sans.arc@orange.fr)





**INSCRIPTIONS AU CONCOURS NATURE DE QUEVEN  
ET AU CHAMPIONNAT DEPARTEMENTAL DU MORBIHAN NATURE 2025  
DIMANCHE 20 AVRIL 2025**

COMPAGNIE / CLUB DE :

RESPONSABLE DES INSCRIPTIONS :



@

Nom Prénom	N° Licence	Catégorie d'âge	Catégorie d'Arc	Départ Matin	Départ A-M	Les 2 départs



## TERRAIN DE TIR NATURE

### AVEC UN GPS :

LE TERRAIN DE TIR NATURE SE TROUVE SUR LA COMMUNE DE GUIDEL AU LIEUDIT KERMERIEN

*N47°49'40" W003°27'24"*

### SANS GPS :

*N165 SORTIE GESTEL*

*PRENDRE EN FACE COMME SI ON VOULAIT RENTRER DE NOUVEAU SUR LA N165 MAIS PRENDRE LA 1<sup>ERE</sup> A DROITE.*

*SUIVRE LA ROUTE EN FACE PASSER SUR UN PONT DE LA VOIE FERREE JUSQU'A UN HAMEAU ET A LA SORTIE UN CROISEMENT AVEC UN STOP SUR CHAQUE ROUTE.*

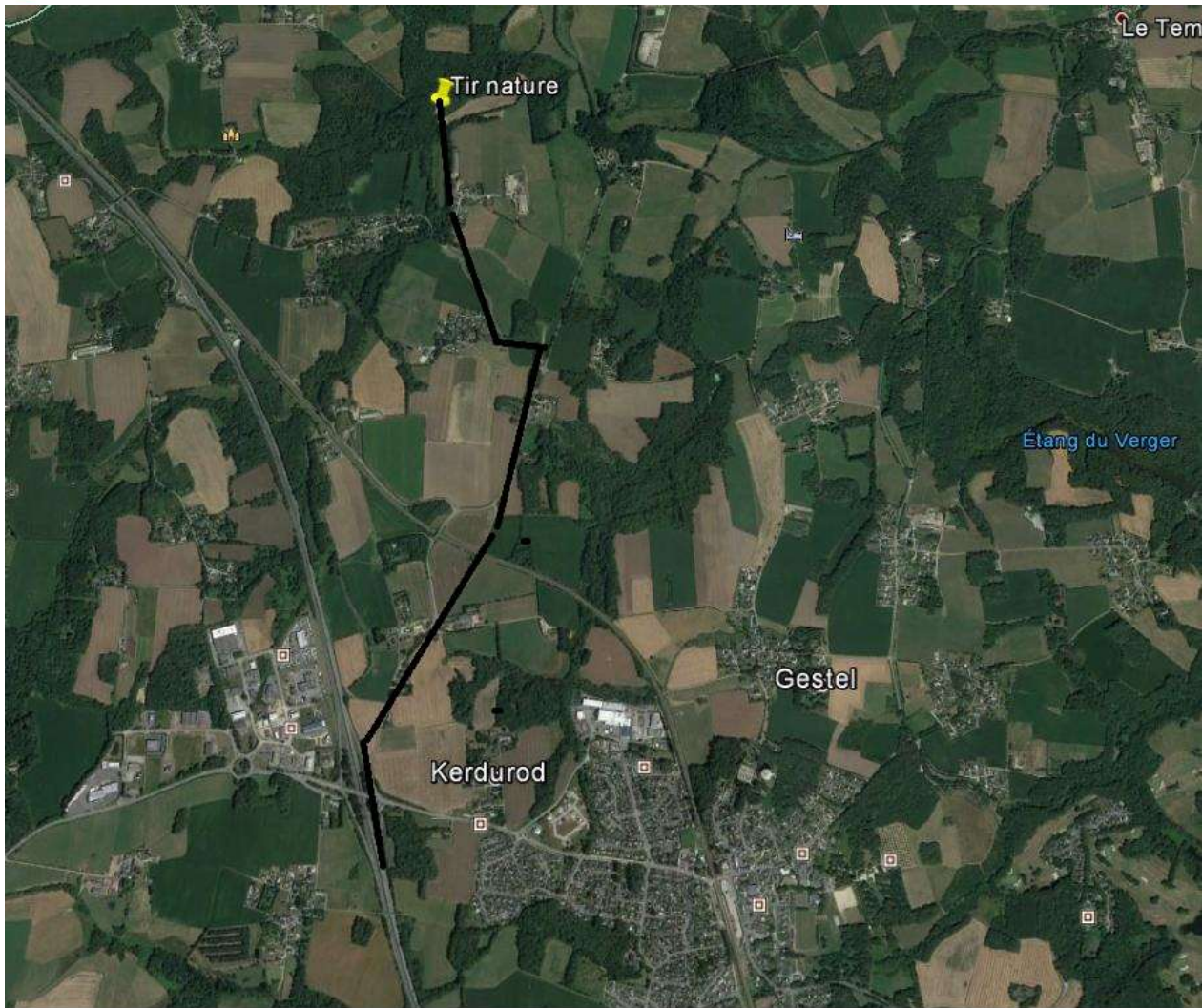
*PRENDRE A GAUCHE*

*SUIVRE LA ROUTE A TRAVERS LES PRAIRIES ET PRENDRE A DROITE A L'ABRI BUS*

*PRENDRE A GAUCHE ET SUIVRE JUSQU'AU BOIS.*







## BUVETTE

Sur place toute la journée  
Saucisses, casse-croutes, buvettes, pâtisseries avec  
inscription avant le 10 Avril  
Sandwichs 2,50€  
Hot-Dog 2,50€

### Repas le midi : 12,00€

Rougail Nono  
1 boisson  
1 dessert  
1 café



## Réservation des Sandwichs, Hot-Dog et Rougail Saucisses Nono lors de l'inscription avant le 10 Avril

Nom	Menu Rougail Nono	Sandwich Jambon/Fromage	Hot-Dog	Total



**Crédit Mutuel  
de Bretagne**

